

抗体 | ELISA | タンパク質

トゥーゴー

25% 割引!

忙しい季節に
価格と納期でサポート!

🔍 プロテインテック

国内在庫あり! /



ワークする抗体
ptglab.co.jp

サンドウィッチ 約220品目
ELISAシリーズ

ひとのための、ヒトタンパク質

HUMANKINE®
ヒューマンカイン

COVID-19 製品

セールス / テクニカルサポート



株式会社 プロテインテック・ジャパン

国内販売



人と科学のステキな未来へ
コスモ・バイオ株式会社

詳しくは

25% OFF

一次抗体 150 μL 包装 約 12,000 品目



オリジナル

製品の一貫性と
サポートのために、
完全自社製造体制を採用



再現性

ロット毎の性能を
必ずウェスタンブロット検証
再現性の高い抗体を供給



交換保証

ご利用いただけなかった場合、
交換品対応および
テクニカルサポート



国内在庫あり

迅速な納期のために
一次抗体 通常サイズ
約 12,000 品目を国内在庫
(通常サイズ : 150 μL)

Proteintech Group, Inc. メーカー略号 : PGI

商品	包装	希望販売価格	キャンペーン中の参考価格
通常サイズ *1	150 μL	¥64,000	25% OFF ¥48,000
トライアルサイズ *2	20 μL	¥23,000	15% OFF ¥20,000 *3

国内在庫あり!

トライアルサイズも今なら
3,000 円お得!

[納期] *1. 最短翌営業日 *2. 約 1 週間 *3. キャンペーン番号 2028 (2020.11.13~2021.2.26)

🔍 プロテインテック

25% OFF

『フローサイトメトリー抗体』

プロテインテックは、フローサイトメトリー分析用の蛍光色素標識抗体を販売開始しました。これまでに多くの文献で使用されてきた著名なクローンの使用許諾を得て、自社でハイブリドーマの培養・精製を行い、モノクローナル抗体を製造しています。FITC、PE、APC 標識抗体を用意しています。

🔍 プロテインテック

25% OFF

『中和抗体 NeutraKine™』

『NeutraKine™(ニュートラカイン)』は、ヒト細胞発現サイトカインおよび増殖因子『HumanKine®』を抗原として作製された中和抗体です。ヒトタンパク質に対して作製および試験され、優れた中和活性 / 生物学的活性を示します。

Proteintech Group, Inc. メーカー略号 : PGI

ターゲット	抗原 *	品番 【中和抗体】	クローン 番号	抗体 タイプ	アイソ タイプ	交差種	ND50
Beta-NGF	HZ-1222	69009-1-Ig	4F9H1	Mouse Mono	IgG1	Human	4-20 ng/mL (for 2 ng/mL of HZ-1222)
GM-CSF	HZ-1002	69003-1-Ig	1E10E7				1.5-4 μg/mL (for 0.2 ng/mL of HZ-1002)
IL-3	HZ-1074	69004-1-Ig	3C11G7				0.8-2.4 ng/mL (for 0.5 ng/mL of HZ-1074)
IL-4	HZ-1004	69005-1-Ig	1H5G5				200-500 ng/mL (for 0.5 ng/mL of HZ-1004)
IL-6	HZ-1019	69001-1-Ig	4G3E6				3-15 ng/mL (for 1 ng/mL of HZ-1019)
IL-23 p40	HZ-1254	69006-1-Ig	2A9H6				8-30 ng/mL (for 4 ng/mL of HZ-1254)
IFN alpha 2A	HZ-1066	69008-1-Ig	2H8G1				300-500 ng/mL (for 100 ng/mL of HZ-1066)
IFN gamma	HZ-1301	69007-1-Ig	1E10G7				100-400 ng/mL (for 5 ng/mL of HZ-1301)
TNF-alpha	HZ-1014	69002-1-Ig	11H8A5	10-40 ng/mL (for 5 ng/mL of HZ-1014)			

【中和抗体】包装 : 100 μg / 希望販売価格 : ¥64,000 キャンペーン中の参考価格 : ¥48,000 形状 : 凍結乾燥品 適用 : Neutralization, ELISA

* 中和抗体作製の抗原に用いたヒト細胞発現タンパク質『HumanKine®』製品の品番です。
製品詳細は、プロテインテックホームページで上記品番を検索してご確認ください。

🔍 NeutraKine

タグ & コントロール抗体も！さらにお求めやすく！！



キャンペーン期間 2020. 11. 13 金 ▶ 2021. 2. 26 金 キャンペーン番号：2013



タグ抗体

希望販売価格：¥29,000

キャンペーン中の参考価格：¥21,750

ターゲット	抗体タイプ	適用	標識	品番	文献数
6xHis, His Tag	Rabbit Poly	WB, IF, ELISA	-	10001-0-AP	15
	Mouse Mono	WB, IP, IF, FC, CoIP, ELISA	-	66005-1-Ig	223
	Mouse Mono	WB, ELISA	HRP	HRP-66005	31
	Mouse Mono	IF, ELISA	CL488	CL488-66005	-
	Mouse Mono	IF, ELISA	CL594	CL594-66005	-
DYKDDDDK Tag (FLAG® Tag)	Rabbit Poly	WB, RIP, IP, IHC, IF, FC, CoIP, ELISA	-	20543-1-AP	173
	Mouse Mono	WB, IP, IF, CoIP, ELISA	-	66008-3-Ig	24
	Rabbit R Mono*	WB, IP, IF, ELISA	-	80010-1-RR	-
	Mouse Mono	WB, ELISA	HRP	HRP-66008	3
FITC	Rabbit R Mono*	WB, ELISA	-	80003-1-RR	-
GST Tag	Rabbit Poly	WB, IP, FC, ELISA	-	10000-0-AP	59
	Mouse Mono	WB, IP, IF, ELISA	-	66001-2-Ig	7
	Rabbit R Mono*	WB, ELISA	-	80006-1-RR	-
	Mouse Mono	WB, ELISA	HRP	HRP-66001	5
	Rabbit Poly	ELISA	CL647	CL647-10000	-

ターゲット	抗体タイプ	適用	標識	品番	文献数
GFP Tag	Rabbit Poly	WB, IP, IHC, IF, ELISA	-	50430-2-AP	205
	Mouse Mono	WB, IP, IHC, IF, ELISA	-	66002-1-Ig	148
	Mouse Mono	WB, ELISA	HRP	HRP-66002	2
HA Tag	Rabbit Poly	WB, IP, IF, ELISA	-	51064-2-AP	134
	Mouse Mono	WB, IP, ELISA	-	66006-2-Ig	18
MBP Tag	Rabbit Poly	WB, ELISA	-	15089-1-AP	7
	Mouse Mono	WB, IP, IF, ELISA	-	66003-1-Ig	7
MYC Tag	Mouse Mono	WB, IP, IF, CoIP, ELISA	-	60003-2-Ig	41
	Rabbit Poly	WB, IP, IF, CoIP, ELISA	-	16286-1-AP	45
	Mouse Mono	IF, ELISA	CL488	CL488-60003	-
RFP Tag	Mouse Mono	WB, ELISA	-	67378-1-Ig	-
S1 Tag	Mouse Mono	WB, ELISA	-	66165-1-Ig	-
V5 Tag	Rabbit Poly	WB, IP, IF, ELISA	-	14440-1-AP	4

*: Recombinant Mono



コントロール抗体

希望販売価格：¥29,000

キャンペーン中の参考価格：¥21,750

ターゲット	標識	抗体タイプ	交差種	適用	品番	文献数
Albumin	-	Rabbit Poly	human, mouse, rat KD/KO	WB, IP, IHC, IF, ELISA	16475-1-AP	33
	-	Mouse Mono	human, rat, pig	WB, IP, IHC, IF, ELISA	66051-1-Ig	4
alpha Tubulin	-	Rabbit Poly	human, mouse, rat, monkey, chicken, hamster, swine, zebrafish	WB, IP, IHC, IF, FC, ELISA	11224-1-AP	383
	-	Rabbit Poly	human, mouse, rat	WB, IHC, IF, ELISA	14555-1-AP	4
	-	Mouse Mono	human, mouse, rat, dog, bovine, drosophila, silkworm, rice	WB, IP, IHC, IF, FC, ELISA	66031-1-Ig	210
	HRP	Mouse Mono	human, mouse, rat	WB, ELISA	HRP-66031	26
	Biotin	Mouse Mono	human, mouse, rat, dog	IHC, ELISA	Biotin-66031	-
	CL488	Mouse Mono	human, mouse, rat, dog	IF, ELISA	CL488-66031	1
ATP1A1	-	Rabbit Poly	human, mouse, rat, pig KD/KO	WB, IP, IHC, IF, ELISA	14418-1-AP	46
	-	Rabbit Poly	human, mouse, rat, monkey, hamster, chicken, pig, goat, bactrian camel, orange-spotted groupers, carp KD/KO	WB, IHC, IF, ELISA	20536-1-AP	776
	-	Mouse Mono	human, mouse, rat, monkey, hamster, cow, dog, broiler chick, chicken, common carp, drosophila, duck, zebrafish KD/KO	WB, IP, IHC, IF, FC, ELISA	66009-1-Ig	1220
	HRP	Mouse Mono	human, mouse, rat, chinese hamster, plant, zebrafish	WB, ELISA	HRP-60008	80
	HRP	Mouse Mono	human, mouse, rat, monkey, hamster, zebrafish KD/KO	WB, ELISA	HRP-66009	3
	Biotin	Mouse Mono	human, mouse, rat, pig, plant, zebrafish	IHC, ELISA	Biotin-60008	-
	CL488	Mouse Mono	human, mouse, rat, pig, plant, yeast, zebrafish	WB, IF, ELISA	CL488-60008	-
	CL488	Mouse Mono	human, mouse, rat, monkey, hamster, zebrafish	WB, IF, FC, ELISA	CL488-66009	-
	CL594	Mouse Mono	human, mouse, rat, pig, plant, yeast, zebrafish	WB, IF, ELISA	CL594-60008	-
	CL594	Mouse Mono	human, mouse, rat, monkey, hamster, zebrafish	WB, IF, FC, ELISA	CL594-66009	-
beta Tubulin	-	Rabbit Poly	human, mouse, rat, hamster, pig, porcine, swine, bovine	WB, IP, IHC, IF, FC, CoIP, ELISA	10094-1-AP	191
	-	Rabbit Poly	human, mouse, rat, silkworm, zebrafish	WB, IP, IHC, IF, ELISA	10068-1-AP	72
	-	Mouse Mono	human, mouse, rat, pig, nematode, zebrafish	WB, IP, IHC, IF, ELISA	66240-1-Ig	59
	HRP	Mouse Mono	human, mouse, rat, pig, nematode, zebrafish	WB, ELISA	HRP-66240	-
	CL488	Mouse Mono	human, mouse, rat, pig, nematode, zebrafish	WB, IF, ELISA	CL488-66240	-
	CL594	Mouse Mono	human, mouse, rat, pig, nematode, zebrafish	IF, ELISA	CL594-66240	-
BrdU	-	Mouse Mono	human, mouse, rat	IHC, IF, ELISA	66241-1-Ig	28
COXIV	-	Rabbit Poly	human, mouse, rat, swine	WB, IP, IHC, IF, FC, ELISA	11242-1-AP	141
COXIV	-	Mouse Mono	human	WB, IHC, IF, FC, ELISA	66110-1-Ig	2
COX4I2	-	Rabbit Poly	human, mouse, rat KD/KO	WB, IP, IHC, IF, ELISA	11463-1-AP	10
gamma tubulin	-	Mouse Mono	human, mouse, rat, dog	WB, IHC, IF, ELISA	66320-1-Ig	2
	CL594	Mouse Mono	human, mouse, rat, dog	IF, ELISA	CL594-66320	-
GAPDH	-	Rabbit Poly	human, mouse, rat, monkey, hamster, cow, dog, pig, chicken, arabidopsis, bovine, c. elegans, com, leeches, plant	WB, IP, IHC, IF, FC, CoIP, ELISA	10494-1-AP	1838
	-	Mouse Mono	human, mouse, rat, canine, pig, chicken, bovine, a. flavus, beagle, carp, cow, cynomorium songaricum rupp, cyprinus carpio, deer, plant, yeast, zebrafish	WB, IP, IHC, IF, FC, ELISA	60004-1-Ig	2818
	HRP	Mouse Mono	human, mouse, rat, hamster, swine, plant, zebrafish	WB, ELISA	HRP-60004	171
Histone-H3	-	Rabbit Poly	human, mouse, rat, monkey, pig, swine, bovine, xenopus laevis, yellow catfish, arabidopsis	WB, IHC, IF, FC, ELISA	17168-1-AP	234
Lamin A/C	-	Rabbit Poly	human, mouse, rat, duck	WB, IP, IF, FC, ELISA	10298-1-AP	65
Lamin B1	-	Rabbit Poly	human, mouse, rat, hamster, swine, canine, chicken	WB, IP, IHC, IF, FC, CoIP, ELISA	12987-1-AP	332
	-	Mouse Mono	human, mouse, rat, rabbit, zebrafish KD/KO	WB, IP, IHC, IF, FC, ELISA	66095-1-Ig	89
PCNA	-	Rabbit Poly	human, mouse, rat, swine, american alligator, cow KD/KO	WB, IP, IHC, IF, FC, ELISA	10205-2-AP	284
	-	Mouse Mono	human, mouse, rat, pig, rabbit	WB, IP, IHC, IF, FC, ELISA	60097-1-Ig	28
	HRP	Mouse Mono	human, mouse, rat, pig	WB, ELISA	HRP-60097	-
	Biotin	Mouse Mono	human, mouse, rat, pig	IHC, ELISA	Biotin-60097	-
TBP	-	Rabbit Poly	human, mouse, rat, monkey	WB, IP, IHC, IF, ELISA	22006-1-AP	32
	-	Mouse Mono	human, mouse, rat, pig, swine	WB, IP, IHC, IF, FC, ELISA	66166-1-Ig	7
Transferrin	-	Rabbit Poly	human, mouse, rat KD/KO	WB, IHC, IF, ELISA	17435-1-AP	10
	-	Mouse Mono	human, rat	WB, IHC, ELISA	66171-1-Ig	1
VDAC1/Porin	-	Rabbit Poly	human, mouse, rat, hamster, swine KD/KO	WB, IP, IHC, FC, CoIP, ELISA	55259-1-AP	24
	-	Mouse Mono	human, mouse, rat	WB, IHC, ELISA	66345-1-Ig	3
VDAC1/2	-	Rabbit Poly	human, mouse, rat, pieris rapae, zebrafish KD/KO	WB, IP, IHC, IF, ELISA	10866-1-AP	62
Vinculin	-	Mouse Mono	human, mouse, rat, hamster, pig	WB, IHC, IF, FC, CoIP, ELISA	66305-1-Ig	22
YY1	-	Rabbit Poly	human, mouse, rat KD/KO	WB, IP, IHC, IF, CoIP, ELISA	22156-1-AP	8
	-	Mouse Mono	human, mouse, rat, monkey	WB, IP, IHC, IF, ELISA	66281-1-Ig	11



二次抗体

希望販売価格：¥13,000

キャンペーン中の参考価格：¥9,750

使いやすい！フォーマット

- 200 µl 容量の液体フォーマット
- お手頃価格 (一律¥13,000 → ¥9,750)
- グリセロールバッファー (-20 °Cの冷凍庫で凍らず便利！)

選びやすい！29品目をラインアップ

- 8種類のターゲット動物種
- 主にベーシックな IgG (H+L) 抗体
- 蛍光標識、酵素標識、ビオチン標識

[ex/em]	
1. 酵素	HRP (ペルオキシダーゼ)
	AP (アルカリフォスファターゼ)
2. 蛍光	FITC [492/520]
	Cy3 [550/570]
	TRITC [550/570]
	R-PE [490, 545, 566/580]
3. ビオチン	

包装 200 µl Proteintech Group, Inc. メーカー略号：PGI

ターゲット IgG	標識	免疫動物	品名	アプリケーション	品番
Goat IgG	HRP	Rabbit	Rabbit anti-goat IgG (H+L), HRP conjugate	ELISA, WB, IHC/ICC	SA00001-4
	FITC	Rabbit	Rabbit anti-goat IgG (H+L), FITC conjugate	IF, Flow Cyt	SA00003-4
	Cy3	Rabbit	Rabbit anti-goat IgG (H+L), Cy3 conjugate	IF, Flow Cyt	SA00009-4
	TRITC	Rabbit	Rabbit anti-goat IgG (H+L), TRITC conjugate	IF, Flow Cyt	SA00007-4
	R-PE	Donkey	Donkey anti-goat IgG (H+L), R-PE conjugate	IF, Flow Cyt	SA00008-3
	Biotin	Rabbit	Rabbit anti-goat IgG (H+L), biotin conjugate	ELISA, WB, IHC/ICC, IF, Flow Cyt	SA00004-4
Rabbit IgG	HRP	Goat	Goat anti-rabbit IgG (H+L), HRP conjugate	ELISA, WB, IHC/ICC	SA00001-2
	HRP	Mouse	Mouse anti-rabbit IgG Light chain specific, HRP conjugate	ELISA, WB	SA00001-7L
	AP	Goat	Goat anti-rabbit IgG (H+L), AP conjugate	ELISA, WB	SA00002-2
	FITC	Goat	Goat anti-rabbit IgG (H+L), FITC conjugate	Flow Cyt, ICC/IF, IHC	SA00003-2
	Cy3	Goat	Goat anti-rabbit IgG (H+L), Cy3 conjugate	IF, Flow Cyt	SA00009-2
	TRITC	Goat	Goat anti-rabbit IgG (H+L), TRITC conjugate	Flow Cyt, ICC/IF, IHC	SA00007-2
Mouse IgG	R-PE	Goat	Goat anti-rabbit IgG (H+L), R-PE conjugate	IF, Flow Cyt	SA00008-2
	HRP	Goat	Goat anti-mouse IgG (H+L), HRP conjugate	ELISA, WB, IHC/ICC	SA00001-1
	AP	Goat	Goat anti-mouse IgG (H+L), AP conjugate	ELISA, WB	SA00002-1
	FITC	Goat	Goat anti-mouse IgG (H+L), FITC conjugate	Flow Cyt, ICC/IF, IHC	SA00003-1
	Cy3	Goat	Goat anti-mouse IgG (H+L), Cy3 conjugate	IF, Flow Cyt	SA00009-1
	TRITC	Goat	Goat anti-mouse IgG (H+L), TRITC conjugate	Flow Cyt, ICC/IF, IHC	SA00007-1
Rat IgG	Biotin	Goat	Goat anti-mouse IgG (H+L), biotin conjugate	ELISA, WB, IHC/ICC, IF, Flow Cyt	SA00004-1
	HRP	Goat	Goat anti-rat IgG (H+L), HRP conjugate	ELISA, WB, IHC/ICC	SA00001-15
	AP	Goat	Goat anti-rat IgG (H+L), AP conjugate	ELISA, WB	SA00002-9
Guinea pig IgG	FITC	Goat	Goat anti-rat IgG (H+L), FITC conjugate	IF, Flow Cyt	SA00003-11
	HRP	Goat	Goat anti-Guinea pig IgG (H+L), HRP conjugate	ELISA, WB	SA00001-12
Horse IgG	HRP	Goat	Goat Anti-Horse IgG(H+L), HRP-conjugated	ELISA, WB	SA00001-13
Pig/Swine IgG	HRP	Goat	Goat anti-Pig/Swine IgG (H+L), HRP conjugate	ELISA, WB	SA00001-5
Human IgG	HRP	Goat	Goat anti-human IgG (H+L), HRP conjugate	ELISA, WB, IHC/ICC	SA00001-17
	AP	Goat	Goat anti-human IgG (H+L), AP conjugate	ELISA, WB	SA00002-8
	FITC	Goat	Goat anti-human IgG (H+L), FITC conjugate	IF, Flow Cyt	SA00003-12
	TRITC	Goat	Goat anti-human IgG (H+L), TRITC conjugate	IF, Flow Cyt	SA00007-10

[関連] プロテイン A (IgG 結合タンパク質)

希望販売価格：¥13,000

キャンペーン中の参考価格：¥9,750

包装 200 µl Proteintech Group, Inc. メーカー略号：PGI

由来	標識	品名	アプリケーション	品番
<i>S. aureus</i>	HRP	HRP-conjugated Protein A from <i>S. aureus</i>	IP, WB	SA00001-18

[関連] ストレプトアビジン

希望販売価格：¥13,000

キャンペーン中の参考価格：¥9,750

包装 200 µl Proteintech Group, Inc. メーカー略号：PGI

由来	標識	品名	アプリケーション	品番
<i>Streptomyces avidinii</i>	HRP	HRP-conjugated Streptavidin	ELISA, WB	SA00001-0

25% OFF **サンドウィッチ ELISA シリーズ**



ワークする抗体でサンドする

最適な抗体ペア

シンプルな手順

便利な保管

- サイトカイン、増殖因子等を測定
- ヒト、マウス、ラット用をラインアップ
- お手頃価格

Proteintech Group, Inc. メーカー略号：PGI

商品	包装	希望販売価格	キャンペーン中の参考価格
定番の約 160 品目	1 kit (96 assay)	¥74,000	¥55,500
その他 約 60 品目	1 kit (96 assay)	¥93,000	キャンペーン対象外

🔍 **プロテインテック ELISA**

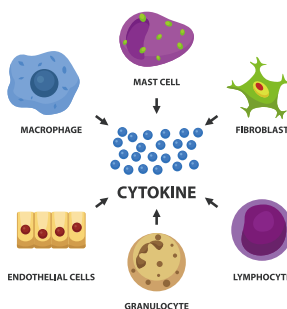
25% OFF **ひとのための、ヒトタンパク質 HUMANKINE®**

ヒト細胞発現だから、ヒト細胞培養に最適

ヒト細胞システム (HEK293 細胞) 発現の組換えタンパク質

グリコシル化 (糖鎖付加) を含む『ヒト型』の高レベルの翻訳後修飾、フォールディング、成熟を実現。

- ヒト細胞発現 (HEK293)
- アニマルフリー
- ゼノフリー
- エンドトキシンフリー
(測定値 EU/μg を COA に記載)
- タグフリー
- COA (試験成績書) 添付
COO (原産地証明書) 提供可能



約 60 種類の
サイトカイン・増殖因子を用意

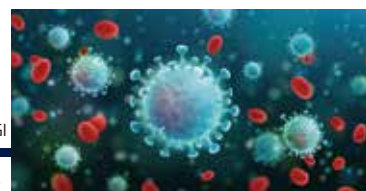


培地に添加して
細胞培養、幹細胞培養に

表. 発現系によって異なる翻訳後修飾やプロセッシング

発現システム	大腸菌 (<i>E. Coli</i>)	昆虫細胞	CHO 細胞 (チャイニーズハムスター卵巣)	ヒト細胞
タンパク質フォールディング	●○○○	●●○○	●●●○	●●●●
リン酸化	○○○○	●●○○	●●●○	●●●●
タンパク質プロセッシング	○○○○	●○○○	●●●○	●●●●
グリコシル化 (糖鎖付加)	○○○○	●○○○	ヒト型とは異なる	●●●●

🔍 **ヒューマンカイン**



25% OFF

COVID-19 研究製品

Proteintech Group, Inc. メーカー略号 : PGI

商品は「研究用試薬」です。人や動物の医療用・臨床診断用・食品用としては使用しないように、十分ご注意ください。

抗体 - 感染機序研究

希望販売価格 : ¥64,000 キャンペーン中の参考価格 : ¥48,000

ターゲット	抗体タイプ	交差種	適用	包装	品番
Human ACE2	Rabbit Poly	Human, Mouse, Rat	WB, IP, IHC, IF, FC, ELISA	150 µL	21115-1-AP
Human ACE2	Rabbit Poly	Human	WB, IHC, ELISA	150 µL	28868-1-AP
Human ACE2	Mouse Mono	Human	WB, IHC, FC, ELISA	150 µL	66699-1-Ig
Human TMPRSS2	Rabbit Poly	Human, Mouse, Rat	WB, IHC, ELISA	150 µL	14437-1-AP
Human FURIN	Rabbit Poly	Human	WB, IP, IHC, ELISA	150 µL	18413-1-AP
Human FURIN	Mouse Mono	Human	WB, IHC, ELISA	150 µL	67481-1-Ig
Human Neuropilin 1	Mouse Mono	Human, Pig, Xenopus	WB, IF, FC, ELISA	150 µL	60067-1-Ig

抗体 - 患者由来リコンビナント抗体

希望販売価格 : ¥110,000 キャンペーン中の参考価格 : ¥82,500

ターゲット (抗体クローン番号)	抗体タイプ	交差種	適用	包装	品番
SARS-CoV-2 Spike (AM009105)	Human R Mono*	Virus	ELISA	100 µg	91337-PTG
SARS-CoV-2 Spike (AM038105)			ELISA	100 µg	91339-PTG
SARS-CoV-2 Spike (AM043105)			ELISA	100 µg	91341-PTG
SARS-CoV-2 Spike (AM004414)			WB, ELISA	100 µg	91345-PTG
SARS-CoV-2 Spike (AM005415)			ELISA	100 µg	91347-PTG
SARS-CoV-2 Spike (AM002414)			Neutralization, ELISA	100 µg	91349-PTG
SARS-CoV-2 Spike (AM006415)			WB, ELISA	100 µg	91351-PTG
SARS-CoV-2 Spike (AM032414)			ELISA	100 µg	91359-PTG
SARS-CoV-2 Spike (AM001414)			Neutralization, ELISA	100 µg	91361-PTG

*Recombinant Mono : COVID-19 患者からウイルス特異的な抗体遺伝子を単離し、HEK293 細胞で発現させたリコンビナント抗体です。

測定キット

希望販売価格 : ¥74,000 キャンペーン中の参考価格 : ¥55,500

ターゲット	測定対象	測定サンプル	測定範囲	測定フォーマット	品番
Anti-SARS-CoV-2 N protein Human IgG 抗体	ヒト	血清 血漿	8-128 ng/mL	間接 ELISA 法	KE30001
Anti-SARS-CoV-2 N protein Human IgM 抗体			-	間接 ELISA 法	KE30002
Anti-SARS-CoV-2 S-RBD protein Human IgG 抗体			6.25-200 ng/mL	間接 ELISA 法	KE30003
Anti-SARS-CoV-2 S-RBD protein Human IgM 抗体			-	間接 ELISA 法	KE30004
Anti-SARS-CoV-2 N protein Human Total 抗体 (IgG + IgM)			2-128 ng/mL	キャプチャー ELISA 法	KE30005
Anti-SARS-CoV-2 S-RBD protein Human Total 抗体 (IgG+IgM)			6.25-200 ng/mL	キャプチャー ELISA 法	KE30006
SARS-CoV-2 N protein			375-6000 pg/mL	サンドウィッチ ELISA 法	KE30007

🔍 プロテインテック

お見積り・在庫照会・ご注文はお近くの販売代理店へ

取扱店

お願い / 注意事項 記載の社名・商品名等の名称は、弊社または各社の商標または登録商標です。

希望販売価格 記載の希望販売価格は 2020 年 11 月 13 日現在の価格で、予告なく改定される場合があります。また、「希望販売価格」「キャンペーン中の参考価格」は参考価格であり、販売店様からの実際の販売価格ではございません。ご注文の際は販売店様へご確認くださいませ。表示価格に消費税は含まれておりません。

使用範囲 記載の商品およびサービスは全て、「研究用」です。人や動物の医療用・臨床診断用・食品用等としては使用しないよう、十分ご注意ください。

<https://www.cosmobio.co.jp/>



人と科学のステキな未来へ

コスモ・バイオ株式会社

- 商品の価格・在庫・納期に関するお問い合わせ
TEL: 03-5632-9630 (受付時間 9:00 ~ 17:30)
FAX: 03-5632-9623
- 商品に関するお問い合わせ
TEL: 03-5632-9610 (受付時間 9:00 ~ 17:30)
FAX: 03-5632-9619

本社所在地 〒135-0016 東京都江東区東陽 2-2-20 東陽駅前ビル